



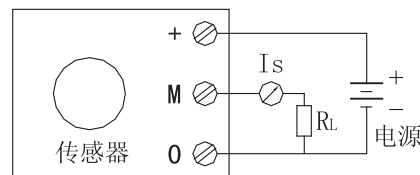
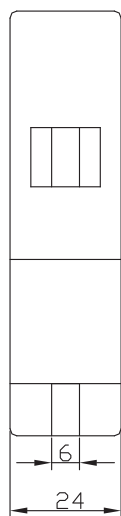
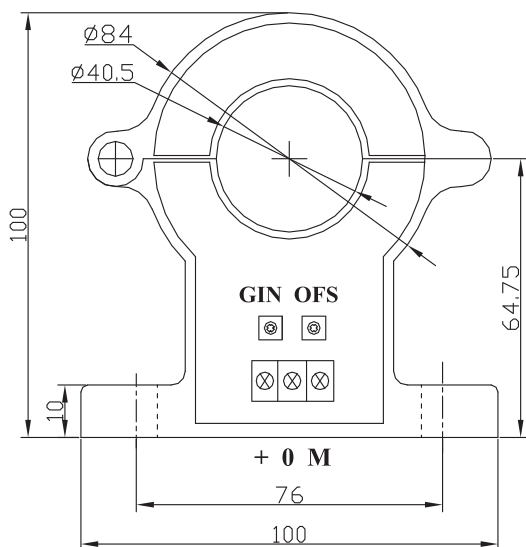
应用霍尔效应的电流传感器，能在电隔离条件下测量交流信号电流，输出和被测电流有效值成比例的4~20mA 直流电流输出。

电参数/Electrical characteristics

	型号 Type	A-FS200EK2T	A-FS500EK2T	A-FS1000EK2T	A-FS1500EK2T	A-FS2000EK2T		
I _{PN}	额定输入电流	200(AC)	500(AC)	1000(AC)	1500(AC)	2000(AC)	A(rms)	
I _P	测量电流范围	0~400(AC)	0~1000(AC)	0~2000(AC)	0~3000(AC)	0~3000(AC)	A(rms)	
I _S	副边输出电流	4-20 (DC)						mA
R _L	负载电阻 Load resistance	80~450						Ω
V _C	电源电压 Supply voltage	24±5%						V
ε _L	线性度 Linearity	<1						%FS
X _G	精度 Accuracy	T _A =25 C					±0.5	%FS
I _{OT}	失调电流漂移	I _P =0 T _A =-25~+85 C			<0.005			mA/C
T _r	响应时间 Response time	≤20						ms
f	响应频率	20Hz~20kHz						
V _d	绝缘电压 Insulation voltage	在原边与副边电路之间2.5KV 有效值/50Hz/1 分钟						
T _A	工作环境温度 Ambient operating temperature	-25~+85						°C
T _S	贮存环境温度 Ambient storage temperature	-40~+100						°C
	内部保护	极性保护						

外形尺寸 (mm) /Dimensions of drawing (mm)

外部接线图/Connection



端子说明：+,正电源0,电源地M,电流输出OFS,零点调节GIN,幅度调节

使用说明/Remarks

- 1、错误的接线可能导致传感器损坏。当被测电流从传感器穿过，即可在输出端测得相应的电流值。
- 2、传感器的输出幅度可根据用户需求进行适当的调节。
- 3、可按用户需求定制不同额定输入电流的传感器。